

価格改定のお知らせ

いつもジェラートの駅うりぼ〜のをご愛顧いただき誠にありがとうございます。

うりぼ〜のでは平成26年4月のオープンより安くても美味しいジェラートを提供できるよう努力してまいりましたが、昨今の製造コストの高騰等により2月1日より値上げさせていただくこととなりました。

大変心苦しい決断ではありましたが、今後も皆様によりよい商品をご提供できるよう努めて参りますので変わらぬご愛顧のほどよろしくお願い申し上げます。

令和3年2月1日より価格改定します



アイス工房

ジェラートの駅 うりぼ〜の

ヨーシ

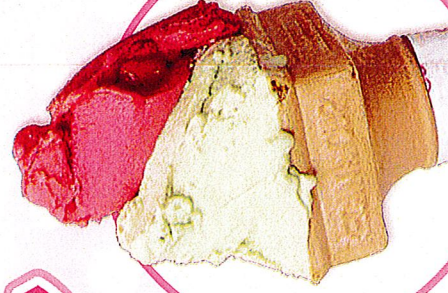


シングル

¥300 (税込)

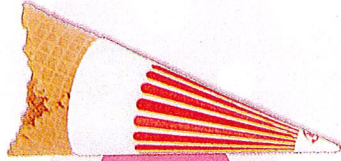
プレミアム ¥380 (税込)

※シングルのみ



ダブル

¥360 (税込)



プラス30円で
ワッフルヨーシに
変更できます

うりちやん5

アイス

アイスディッシャー 5個分
入っています! (透明容器)

¥400 (税込)



カツマ



ハーフ

¥230 (税込)

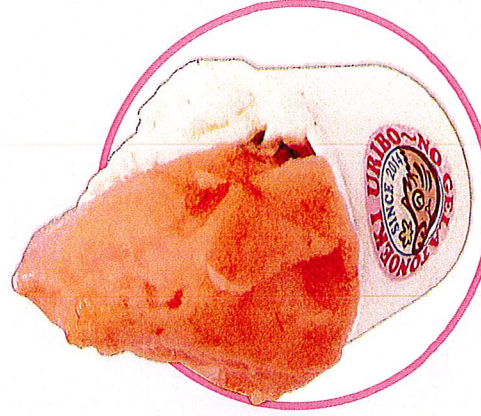


シングル

¥300 (税込)

プレミアム ¥380 (税込)

※シングルのみ



ダブル

¥360 (税込)